

PLAN DE ESTUDIOS
CARRERA PROFESIONAL DE INGENIERÍA EN ENERGIA

CICLO I										
N°	CODIGO	ASIGNATURAS	TIPO	HT	HP	HL	TH	CRÉD	REQUISITO	
O1	E0101	COMPLEMENTO DE MATEMÁTICA	0	4	2	-	6	5	Ninguno	
O2	E0102	CÁLCULO DIFERENCIAL	0	4	2	-	6	5	Ninguno	
O3	E0103	ÉTICA Y RESPONSABILIDAD SOCIAL	0	1	2	-	3	2	Ninguno	
O4	E0104	QUÍMICA APLICADA	0	3	2	2	7	5	Ninguno	
O5	E0105	MÉTODOS Y TÉCNICAS DE LA CIENCIA	0	2	2	-	4	3	Ninguno	
O6	E0106	INGLÉS TÉCNICO I	0	1	2	-	3	2	Ninguno	
TOTAL					15	12	2	29	22	

CICLO II										
N°	CODIGO	ASIGNATURAS	TIPO	HT	HP	HL	TH	CRÉD	REQUISITO	
O7	E0207	CÁLCULO INTEGRAL	0	4	2	-	6	5	O2	
O8	E0208	FUNDAMENTOS FÍSICOS DE LA MECÁNICA	0	3	2	2	5	5	O2	
O9	E0209	INTRODUCCIÓN A LA INGENIERÍA EN ENERGÍA	0	2	2	-	4	3	O3 - 04	
10	E0210	LENGUAJE DE PROGRAMACIÓN PARA INGENIERÍA	0	2	-	2	4	3	O1	
11	E0211	DIBUJO DE INGENIERÍA I	0	1	-	4	5	3	5	
12	E0212	INGLÉS TÉCNICO II	0	2	2	-	4	3	5	
TOTAL					14	8	8	31	22	

CICLO III										
N°	CODIGO	ASIGNATURAS	TIPO	HT	HP	HL	TH	CRÉD	REQUISITO	
13	E0313	CÁLCULO MULTIVARIABLE	0	4	2	-	6	5	O7	
14	E0314	ESTADÍSTICA APLICADA A INGENIERÍA	0	1	2	2	5	3	10	
15	E0315	FÍSICA MOLECULAR	0	3	2	2	7	5	O8	
16	E0316	DIBUJO EN INGENIERÍA II	0	1	-	4	5	3	11-12	
17	E0317	CIENCIA Y TECNOLOGÍA DE LOS MATERIALES	0	2	2	-	4	3	O4 - 09	
18	E0318	INGENIERÍA ECONÓMICA	0	2	2	-	4	3	O1	
TOTAL					13	10	8	31	22	

CICLO IV									
N°	CODIGO	ASIGNATURAS	TIPO	HT	HP	HL	TH	CRÉD	REQUISITO
19	E0419	MATEMÁTICA APLICADA A LA INGENIERÍA	0	3	2	-	5	4	13
20	E0420	FUNDAMENTOS FÍSICS DE ELECTRICIDAD Y MAGNETISMO	0	3	2	2	7	5	15
21	E0421	METROLOGÍA E INSTRUMENTACIÓN	0	2	2	2	6	4	16
22	E0422	MECÁNICA RACIONAL	0	4	2	-	6	5	15 - 17
23	E0423	INGENIERÍA EN ENERGÍA Y DESARROLLO SOTENIBLE	0	3	2	-	5	4	18
TOTAL					15	10	4	29	22

CICLO V									
N°	CODIGO	ASIGNATURAS	TIPO	HT	HP	HL	TH	CRÉD	REQUISITO
24	E0524	CIRCUITOS ELÉCTRICOS	0	2	2	2	6	4	20 - 21
25	E052E	MECÁNICA DE LOS MATERIALES	0	3	2	2	7	5	22
26	E0526	TERMODINÁMICA I	0	3	2	-	5	4	15
27	E0527	MECÁNICA DE FLUIDOS I	0	3	2	2	7	5	19 - 22
28	E0528	CÁLCULO NUMÉRICO Y COMPUTACIONAL	0	1	-	4	5	3	14
TOTAL					12	8	10	30	21

CICLO VI									
N°	CODIGO	ASIGNATURAS	TIPO	HT	HP	HL	TH	CRÉD	REQUISITO
29	E0629	ELECTRÓNICA INDUSTRIAL	0	2	-	2	4	3	24
30	E0630	TERMODINÁMICA II	0	3	2	2	7	5	26
31	E0631	MECÁNICA DE FLUIDOS II	0	3	2	-	5	4	27
32	E0632	INTEGRACIÓN DE ENERGÍAS RENOVABLES	0	2	2	-	4	3	23
33	E0633	ENERGÍA DE LOS HIDROCARBUROS	0	2	2	-	4	3	26
34	E0634	MÁQUINAS ELÉCTRICAS	0	2	2	2	6	4	24
TOTAL					14	10	6	30	22

CICLO VII									
N°	CODIGO	ASIGNATURAS	TIPO	HT	HP	HL	TH	CRÉD	REQUISITO
35	E0735	TRANSFERENCIA DE CALOR Y MASA	0	3	2	-	5	4	30
36	E0736	MOTORES DE COMBUSTIÓN INTERNA	0	2	-	2	4	3	30
37	E0737	MÁQUINAS HIDRÁULICAS	0	3	2	-	5	4	28 - 31
38	E0738	AUTOMATIZACIÓN Y CONTROL INDUSTRIAL	0	2	2	-	4	3	29
39	E0739	LABORATORIO DE ENERGÍA	0	1	-	2	3	2	31 - 32
40	E0740	SALUD OCUPACIONAL Y SEGURIDAD INDUSTRIAL	0	2	2	-	4	3	29
41	E0741	INSTALACIONES ELÉCTRICAS	0	2	2	-	4	3	34
TOTAL					15	10	4	29	22

CICLO VIII									
N°	CODIGO	ASIGNATURAS	TIPO	HT	HP	HL	TH	CRÉD	REQUISITO
42	E0842	DISEÑO DE APARATOS TÉRMICOS	0	3	2	-	5	4	35 - 39
43	E0843	REFRIGERACIÓN Y CLIMATIZACIÓN	0	2	2	-	4	3	30
44	E0844	MOTORES DE COMBUSTIÓN EXTERNA	0	3	2	-	5	4	36
45	E0845	METODOLOGÍA DE LA INVESTIGACIÓN CIENTÍFICA	0	2	2	-	4	3	40
46	E0846	SISTEMAS ELÉCTRICOS DE POTENCIA	0	2	2	-	4	3	41
TOTAL					12	10	0	22	17

CICLO IX									
N°	CODIGO	ASIGNATURAS	TIPO	HT	HP	HL	TH	CRÉD	REQUISITO
47	E0947	CENTRALES DE ENERGÍA SOLAR	0	3	2	-	5	4	42
48	E0948	MODELAMIENTO ENERGÉTICO	0	2	2	-	4	3	37
49	E0949	PLANEAMIENTO ENERGÉTICO	0	2	2	-	4	3	43
50	E0950	FORMULACIÓN Y EVALUACIÓN DE PROYECTOS	0	3	2	-	5	4	46
51	E0951	PROYECTO DE TESIS	0	2	2	-	4	3	45
52	E0952	LABORATORIO DE ENERGÍAS RENOVABLES	0	-	-	2	2	1	39
TOTAL					12	10	2	24	18

CICLO X									
N°	CODIGO	ASIGNATURAS	TIPO	HT	HP	HL	TH	CRÉD	REQUISITO
53	E1053	GERENCIA DE PROYECTOS ENERGÉTICOS	0	2	2	-	4	3	50
54	E1054	CENTRALES ELÉCTRICAS TÉRMICAS E HIDRÁULICAS	0	3	2	-	5	4	44
55	E1055	CENTRALES DE ENERGÍA EÓLICA	0	3	2	-	5	4	47
56	E1056	AUDITORÍAS ENERGÉTICAS	0	2	2	-	4	3	49
57	E1057	DESARROLLO DE TESIS	0	2	2	-	4	3	51
TOTAL					12	10	0	22	17

ASIGNATURAS ELECTIVAS POR ESPECIALIDAD

I. GESTIÓN Y OPERATIVIDAD DE PLANTAS TERMOELÉCTRICAS

N°	CODIGO	ASIGNATURAS	TIPO	HT	HP	HL	TH	CRÉD	REQUISITO
58	E0858	EFICIENCIA ENERGÉTICA EN PLANTAS TERMOELÉCTRICAS	E	3	2	-	5	4	41
59	E0959	DISEÑO Y GESTIÓN DE REDES DE DISTRIBUCIÓN ENERGÉTICA	E	3	2	-	5	4	58
60	E1060	MANTENIMIENTO Y CONFIABILIDAD DE LOS SISTEMAS TERMOELÉCTRICOS	E	3	2	-	5	4	59

II. PLANTEAMIENTO, OPERACIÓN Y CONTROL DE ECO ENERGÍAS

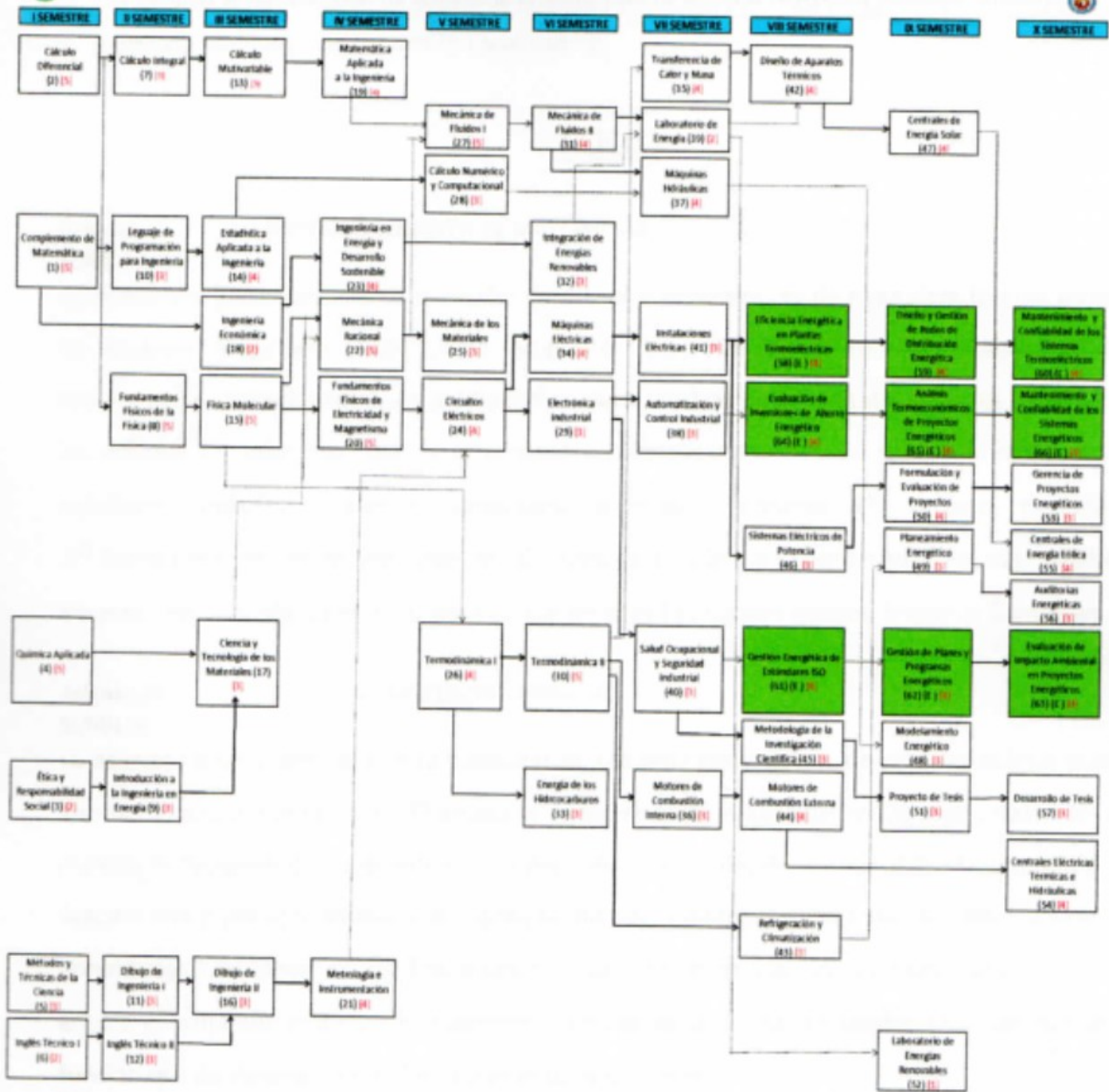
N°	CODIGO	ASIGNATURAS	TIPO	HT	HP	HL	TH	CRÉD	REQUISITO
61	E0861	GESTIÓN ENERGÉTICA DE ESTÁDARES ISO	E	3	2	-	5	4	40
62	E0862	GESTIÓN DE PLANES Y PROGRAMAS ENERGÉTICOS	E	3	2	-	5	4	61
63	E1063	EVALUACIÓN DE IMPACTO AMBIENTAL EN PROYECTOS ENERGÉTICOS	E	3	2	-	5	4	62

III. PROYECTOS Y AUDITORÍAS ENERGÉTICAS

N°	CODIGO	ASIGNATURAS	TIPO	HT	HP	HL	TH	CRÉD	REQUISITO
64	E0864	EVALUACIÓN DE INVERSIONES DE AHORRO ENERGÉTICO	E	3	2	-	5	4	38
65	E0965	ANÁLISIS TERMOECONÓMICOS DE PROYECTOS ENERGÉTICOS	E	3	2	-	5	4	64
66	E1066	MANTENIMIENTO Y CONFIABILIDAD DE SISTEMAS ENERGÉTICOS	E	3	2	-	5	4	65



MALLA CURRICULAR 2016 ESCUELA PROFESIONAL DE INGENIERÍA EN ENERGÍA



LEYENDA:
 (4): CÓDIGO CORTO DEL CURSO (CC)
 (5): CRÉDITOS DEL CURSO

FACULTAD DE INGENIERÍA MECÁNICA Y ENERGÍA
 ESCUELA PROFESIONAL DE INGENIERÍA EN ENERGÍA
 DISEÑO DE LA MALLA CURRICULAR 2016