

PLAN DE ESTUDIOS

CARRERA PROFESIONAL DE ENFERMERIA

AÑO	CÓDIGO CORTO	CÓDIGO CURSO	ASIGNATURAS	TIPO	HT	HP	T H	C	CÓDIGO PRE-REQUISITO
1er año			PRIMER SEMESTRE						
	01	EO101	Antropología y Sociología	General	3	0	3	3	---
	02	EO103	Biología	General	2	2	4	3	---
	03	EO105	Filosofía e Historia de la Enfermería	Específico y especialidad	3	0	3	3	---
	04	EO107	Lengua y Comunicación	General	2	2	4	3	---
	05	EO109	Matemática	General	2	2	4	3	---
	06	EO111	Metodología del Trabajo Universitario	General	2	2	4	3	---
	07	EO113	Química General y Orgánica	General	2	2	4	3	---
			Total		16	10	26	21	
			SEGUNDO SEMESTRE						
	08	EO102	Anatomía	General	2	2	4	3	EO103
	09	EO104	Bioquímica	General	2	2	4	3	EO113
	10	EO106	Bioética y Deontología	General	2	2	4	3	EO105
	11	EO108	Epistemología	General	3	0	3	3	EO105
12	EO110	Educación para la Salud	Específico y especialidad	2	2	4	3	EO107	
13	EO112	Psicología	General	3	0	3	3	EO101	
14	EO114	Biofísica	General	2	2	4	3	EO109	
		Total		16	10	26	21		
2do año			TERCER SEMESTRE						
	15	EO201	Microbiología y Parasitología	Específico y especialidad	2	2	4	3	EO103
	16	EO203	Farmacología	Específico y especialidad	2	2	4	3	EO104
	17	EO205	Fisiología	Específico y especialidad	2	2	4	3	EO102 - EO114
	18	EO207	Enfermería en Salud Familiar	Específico y especialidad	2	4	6	4	EO110 - EO112
	19	EO209	Tecnología del cuidado	Específico y especialidad	2	8	10	6	EO102 - EO108
	20	EO211	Introducción a la enfermería	Específico y especialidad	3	0	3	3	EO108
			Total		13	18	31	22	
			CUARTO SEMESTRE						
	21	EO202	Bioestadística	Específico y especialidad	2	2	4	3	EO109
	22	EO204	Enfermería en Atención del Adulto I	Específico y especialidad	4	8	12	8	EO 203 - EO205 - E207 - EO209
23	EO206	Epidemiología	Específico y especialidad	3	6	9	6	EO201	
24	EO208	Nutrición y Dietoterapia	Específico y especialidad	2	2	4	3	EO104	
25	EO210	Constitución, Desarrollo y Defensa Nacional	Específico y especialidad	2	0	2	2	---	
		Total		13	18	31	22		

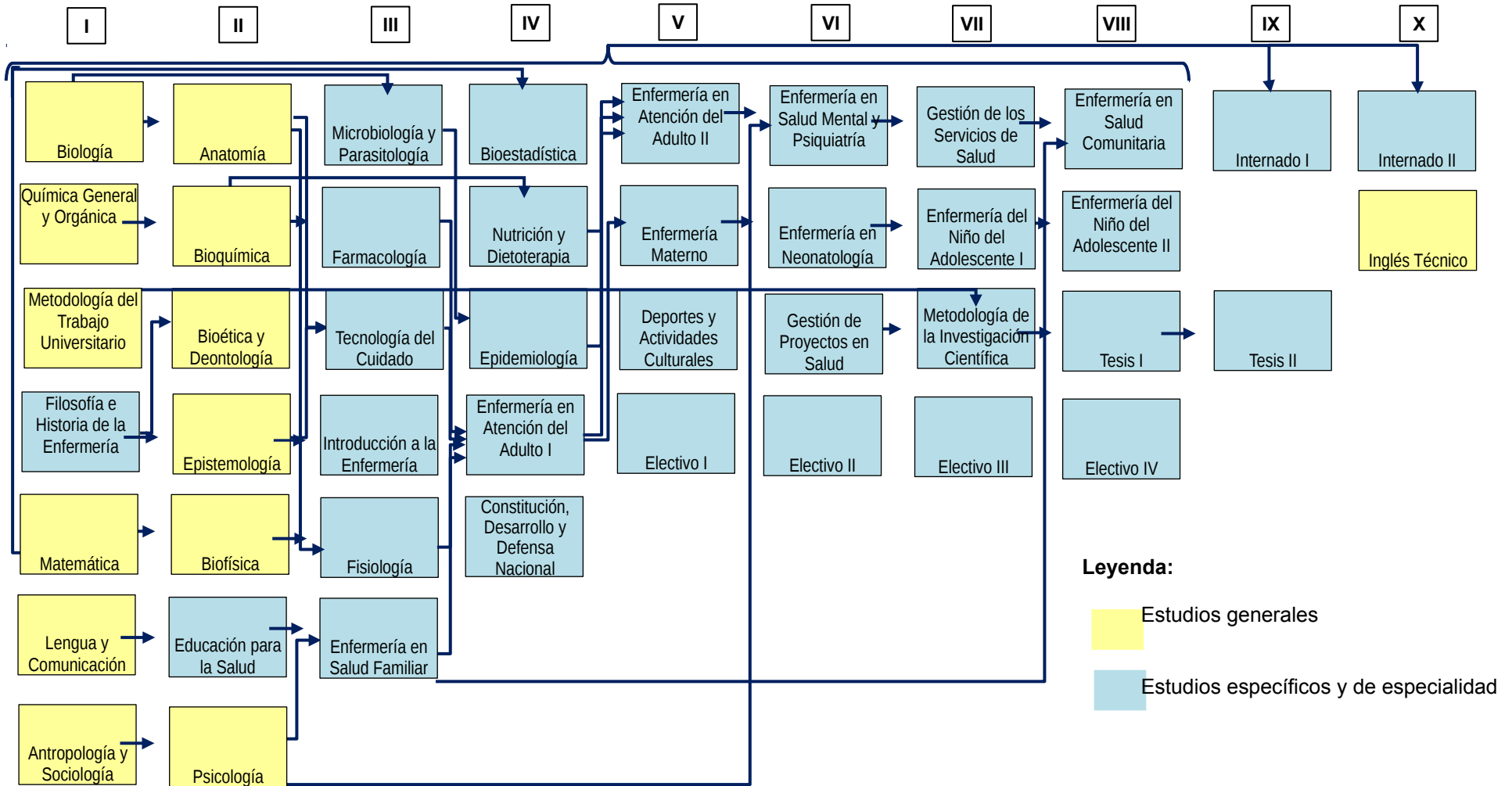
AÑO	CÓDIGO CORTO	CÓDIGO CURSO	ASIGNATURAS	TIPO	HT	HP	TH	C	CÓDIGO PRE-REQUISITO
3er año			QUINTO SEMESTRE						
	26	EO301	Enfermería en Atención del Adulto II	Específico y especialidad	4	8	12	8	EO204 - EO206 - EO208
	27	EO303	Enfermería Materno	Específico y especialidad	4	8	12	8	EO204
	28	EO305	Deportes y Actividades Culturales	Específico y especialidad	2	2	4	3	---
			Electivo I	Específico y especialidad	1	2	3	2	---
			Total		11	20	31	21	
			SEXTO SEMESTRE						
	29	EO302	Gestión de Proyectos en Salud	Específico y especialidad	2	4	6	4	EO202
	30	EO304	Enfermería en Neonatología	Específico y especialidad	4	8	12	8	EO303
	31	EO306	Enfermería en Salud Mental y Psiquiatría	Específico y especialidad	4	8	12	8	EO112 - EO301
			Electivo II	Específico y especialidad	1	2	3	2	---
		Total		11	22	33	22		
4to año			SEPTIMO SEMESTRE						
	32	EO401	Enfermería del Niño y Adolescente I	Específico y especialidad	4	8	12	8	EO304
	33	EO403	Gestión de los Servicios de Salud	Específico y especialidad	4	8	12	8	EO306
	34	EO405	Metodología de la Investigación Científica	Específico y especialidad	2	4	6	4	EO111 - EO202
			Electivo III	Específico y especialidad	1	2	3	2	---
			Total		11	22	33	22	
			OCTAVO SEMESTRE						
	35	EO402	Enfermería del Niño y Adolescente II	Específico y especialidad	4	8	12	8	EO401
	36	EO404	Enfermería en Salud Comunitaria	Específico y especialidad	4	8	12	8	EO207 - EO403
	37	EO406	Tesis I	Específico y especialidad	2	4	6	4	EO302
			Electivo IV	Específico y especialidad	1	2	3	2	---
		Total		11	22	33	22		
5to año			NOVENO SEMESTRE						
	38	EO501	Internado I	Específico y especialidad	2	30	32	17	Invicto
	39	EO503	Tesis II	Específico y especialidad	2	4	6	4	EO406
			Total		4	34	38	21	
			DECIMO SEMESTRE						
	40	EO502	Internado II	Específico y especialidad	2	30	32	17	Invicto
	41	EO504	Inglés Técnico	General	2	4	6	4	---
		Total		4	34	38	21		
TOTAL					110	210	320	215	

ASIGNATURAS ELECTIVAS

En el Plan de Estudios se considera 12 asignaturas electivas, de las cuales el estudiante elige 04 de ellas haciendo un total de 08 créditos.

ciclo	CÓDIGO CORTO	CÓDIGO CURSO	ASIGNATURAS ELECTIVAS	TIPO	HT	HP	TH	C	CÓDIGO REQUISITO
V	42	EE001	Desarrollo Social y Relaciones Humanas	Específico y especialidad	1	2	3	2	---
V	43	EE002	Medicina Complementaria y Alternativa	Específico y especialidad	1	2	3	2	---
V	44	EE003	Salud del Adulto Mayor	Específico y especialidad	1	2	3	2	---
VI	45	EE004	Oratoria	Específico y especialidad	1	2	3	2	---
VI	46	EE005	Primeros Auxilios	Específico y especialidad	1	2	3	2	---
VI	47	EE006	Música	Específico y especialidad	1	2	3	2	---
VII	48	EE007	Economía en Salud	Específico y especialidad	1	2	3	2	---
VII	49	EE008	Informática	Específico y especialidad	1	2	3	2	---
VII	50	EE009	Salud Sexual y Reproductiva	Específico y especialidad	1	2	3	2	---
VIII	51	EE010	Biodanza	Específico y especialidad	1	2	3	2	---
VIII	52	EE011	Dibujo y Pintura	Específico y especialidad	1	2	3	2	---
VIII	53	EE012	Salud Ocupacional y Ambiental	Específico y especialidad	1	2	3	2	---
			TOTAL		12	24	36	24	

IX. MALLA CURRICULAR GENERAL



Legenda:

- Estudios generales
- Estudios específicos y de especialidad